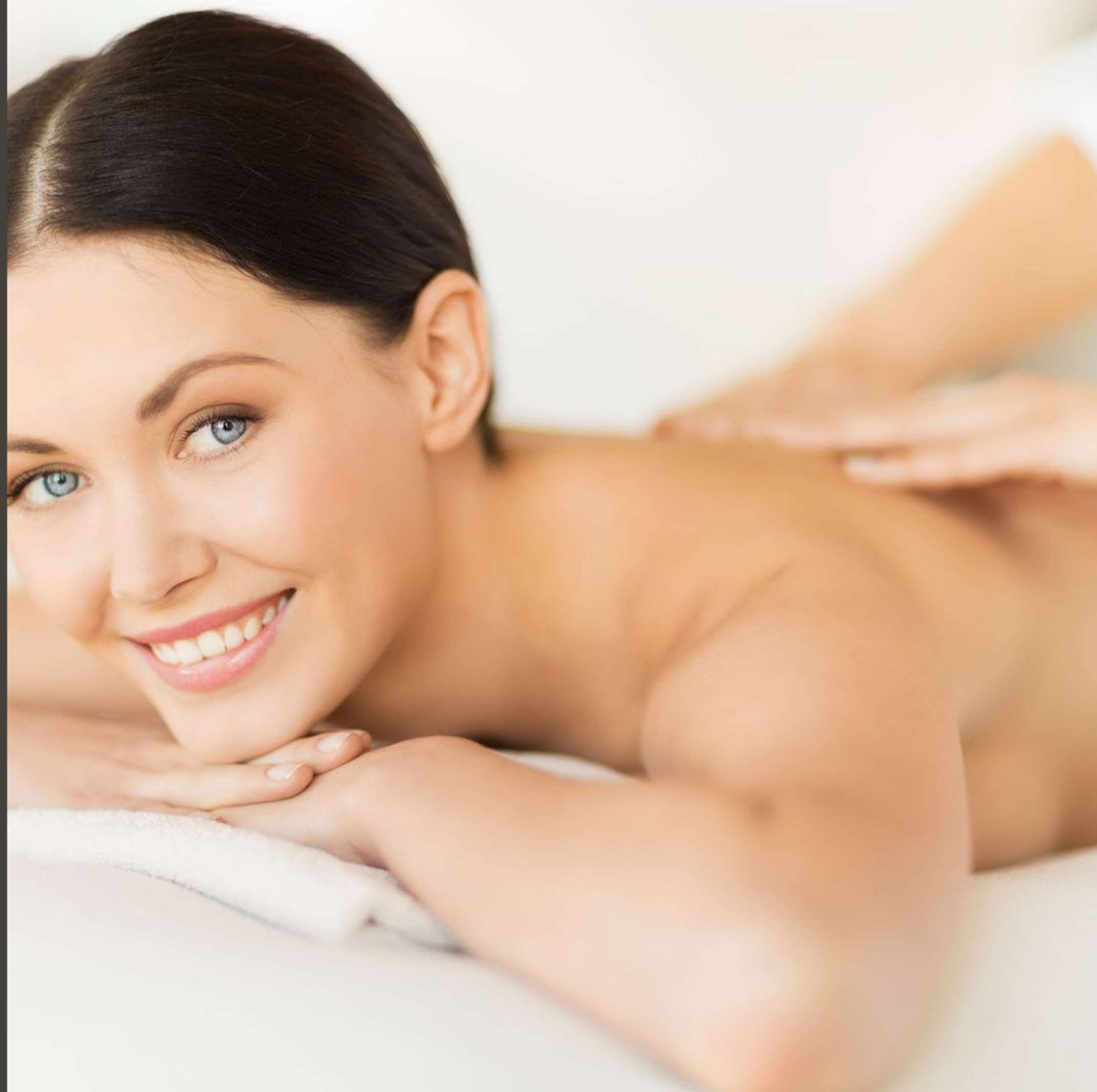


SPA & BEYOND

www.yourhotelspa.com

MENU DE TRATAMIENTOS



YOUR HOTEL & SPA
ALCOBACA
★★★★

ÍNDICE

| | |
|------------------------------------|----|
| 1) REGULAMENTO GERAL | 3 |
| 2) MASSAGENS | 5 |
| 3) HIDROTERAPIA | 6 |
| 4) BANHOS | 7 |
| 5) TRATAMENTOS DE ASSINATURA | 8 |
| 6) OS NOSSOS RITUAIS..... | 9 |
| 7) TRATAMENTOS CORPORAIS..... | 10 |
| 8) TRATAMENTOS DE ROSTO | 12 |
| 9) TERAPIAS HOLÍSTICAS | 14 |
| 10) MARQUESAS DE RELAXAMENTO | 15 |
| 11) ESTÉTICA..... | 16 |
| 12) CRIOTERAPIA..... | 18 |
| 13) SPA NOTURNO | 19 |

1) REGULAMENTO GERAL

De modo a desfrutar de uma experiência única no nosso **Spa & Beyond** deverá ter em atenção os seguintes procedimentos:

- 1) Todos os tratamentos e programas do **Spa & Beyond** encontram-se disponíveis para os hóspedes do Your Hotel & Spa Alcobaca e clientes externos, sendo obrigatório efetuar uma marcação prévia, sujeita a disponibilidade;
- 2) Não é permitido a utilização dos serviços do **Spa & Beyond** a crianças menores de 16 anos;
- 3) A utilização dos serviços do **Spa & Beyond** por grávidas é condicionada. Procure aconselhamento de um terapeuta;
- 4) Solicita-se a comparência do cliente com a antecedência mínima de 10 minutos da hora marcada para efetuar o check-in e preparar-se para a utilização dos serviços reservados;
- 5) Caso o cliente não compareça ao tratamento previamente marcado, aplicar-se-á o pagamento de 50% do valor dos tratamentos reservados;
- 6) É obrigatório o preenchimento de uma ficha de cliente antes da utilização de qualquer serviço do **Spa & Beyond** sendo da responsabilidade do cliente informar qualquer alteração relevante;
- 7) Em caso de atraso por parte do cliente ao tratamento poderá limitar o tempo de duração do mesmo em função de outras marcações já existentes;
- 8) Para os clientes hospedados disponibilizamos no quarto roupão e chinelos, devendo dirigirem-se ao **Spa & Beyond** já equipados. A toalha será facultada na receção do mesmo;
- 9) O **Spa & Beyond** disponibiliza aos seus clientes externos a chave de um cacifo, no qual terá à sua disposição um roupão, chinelos e toalha. A chave deverá ser entregue na receção do **Spa & Beyond** à saída. O cliente deverá deixar o material fornecido no interior do cacifo;
- 10) O material utilizado durante os tratamentos é para uso interno, sendo obrigatório a entrega do mesmo no **Spa & Beyond**;
- 11) Para utilização do Circuito de Hidroterapia deverá fazer-se acompanhar de touca de piscina, fato/calção de banho ou biquíni. Também poderá adquirir estes artigos na receção do **Spa & Beyond**;
- 12) É proibido o consumo de alimentos, bebidas alcoólicas e outras no Circuito de Hidroterapia;
- 13) Informamos que o Decreto Regulamentar N.º 5/97 de 31 de Março, do Ministério do Equipamento do Planeamento e Administração do Território, determina que a temperatura máxima da água para piscinas aquecidas é de 30°C;
- 14) O **Spa & Beyond** não se responsabiliza, civil e penalmente, por danos sofridos pelo cliente em consequência do uso incorreto dos espaços/equipamentos existentes nas instalações, pela perda, furto e/ou dano de objetos pessoais;

**MENU DE TRATAMENTOS SPA & BEYOND**

- 15) De forma a garantir o máximo proveito dos serviços não é permitida a utilização de qualquer equipamento tecnológico. Aconselhamos que todos os objetos de adorno sejam retirados antes de qualquer tratamento;
- 16) Sendo o ambiente calmo e sereno uma das características do **Spa & Beyond**, pedimos que tenha moderação no que a ruído diz respeito. Proporcione a si e aos demais clientes um ambiente adequado;
- 17) O **Spa & Beyond** poderá efetuar alterações ao Menu de Tratamentos sem aviso prévio;
- 18) Todos os serviços do **Spa & Beyond** incluem IVA à taxa em vigor;

Artigos disponíveis para venda:

| | |
|-----------------------|---------|
| Touca de Piscina | € 4,00 |
| Chinelos de Piscina | € 5,50 |
| Chinelos de Spa | € 3,00 |
| Calção de Banho Homem | € 20,00 |
| Fato de Banho Mulher | € 32,00 |
| Toalha | € 15,00 |
| Roupão | € 26,00 |

Horário de Funcionamento:

Segunda-feira a Sábado: 10h às 20h
Domingo: 9h às 17h30

Contactos:**Spa:**

Telefone: 00351 262 505 376
E-mail: beyondspa@yourhotelspa.com

Hotel:

Telefone: 00351 262 505 370
E-mail: reservas@yourhotelspa.com

Gerais:

Your Hotel & Spa Alcobaca
Rua Manuel Rodrigues Serrazina, S/N, Fervença
2460-743 Vestiaria - Alcobaca

Coordenadas GPS: N 039 34 156 | W 009 00 146

Redes Sociais:

Facebook: www.facebook.com/yourhotelspa
Instagram: www.instagram.com/yourhotelspaalcobaca

2) MASSAGENS

BEYOND MASSAGE (30')

€ 30,00

Massagem de relaxamento, onde se aplicam técnicas gerais de massagem, principalmente na zona das costas, aliviando tensões musculares, promovendo relaxamento e bem-estar.

MASSAGEM ANTI-STRESS (30'/50')

€ 35,00/€ 55,00

Ao longo da coluna é proporcionado um calor relaxante com produto em tempo de pose, que devido ao seu poder anti-inflamatório ajuda a aliviar as dores musculares e tensões. Este tratamento é ideal para o alívio das situações do stress diário.

O SEGREDO DAS VELAS (30'/50')

€ 35,00/€ 55,00

Uma massagem única com movimentos relaxantes, de velas aromáticas contendo princípios ativos por excelência nutritivos e hidratantes, que fazem a combinação entre o calor e o estímulo de zonas energéticas.

Imagine uma massagem, onde o fio quente de uma vela derretida a verter pelo seu corpo, lhe proporciona um agradável despertar dos sentidos.

MASSAGEM TERAPÊUTICA (30'/50')

€ 40,00/€ 60,00

Massagem localizada utilizando manobras adequadas às zonas de maior desconforto. Facilita a descontração muscular e auxilia a corrigir posturas. Dependendo do diagnóstico do terapeuta, poderão ser utilizadas metodologias complementares adequadas à situação.

MASSAGEM YOUR SPA (50')

€ 50,00

Massagem relaxante de corpo inteiro com óleos aquecidos, utilizando manobras lentas e pressão moderada. Proporciona alívio de tensões musculares e bem-estar geral.

MASSAGEM DESPORTIVA (50')

€ 60,00

Massagem com diversas técnicas de manipulação cujo objetivo é aumentar a rentabilidade dos desportistas e tonificar os tecidos musculares, atuando ao nível da preparação muscular.

É uma massagem mais vigorosa e energética, cuja pressão é ajustada à preferência do cliente.

ROMEU & JULIETA (2 PESSOAS) (50')

€ 90,00

Massagem de relaxamento de corpo inteiro com óleos aquecidos, em sala de massagem dupla. A massagem é efetuada em simultâneo por dois terapeutas de forma sincronizada.

Uma experiência romântica que fará com que se sintam como Romeu & Julieta.

3) HIDROTERAPIA

CIRCUITO DE HIDROTERAPIA (90')

Acesso à piscina de hidromassagem, jacuzzi, sauna, banho turco, pedilúvio, passeio das chuvas, balde de água fria e zona de relaxamento.

| | |
|-------------------------------|----------------|
| PARA HÓSPEDES DO HOTEL | € 10,00 |
| PARA CLIENTES EXTERNOS | € 15,00 |
| PACKAGE 8 ACESSOS* | € 80,00 |

DUCHE VICHY A 2 MÃOS (25') € 30,00

Tratamento que combina técnicas de massagem manual com jatos de água quente ao longo de todo o corpo.

É uma massagem onde a energia da água em movimento comunica com o corpo, possibilitando o alívio da dor, o relaxamento e ativação da circulação sanguínea.

DUCHE VICHY COM ESFOLIAÇÃO (30') € 40,00

Este tratamento, para além das indicações referidas no Duche Vichy convencional, é acrescido de uma suave esfoliação de corpo inteiro eliminando as células mortas e preparando a pele para ficar hidratada e sedosa.

DUCHE AGULHETA (20') € 20,00

Duche com jatos de água, através de mangueira de agulheta, reguláveis pelo terapeuta em temperatura e pressão. Visa a melhoria da circulação sanguínea, redução da celulite e promove o relaxamento muscular através de uma sensação revigorante.

*As sessões do Circuito de Hidroterapia associadas ao Package devem ser usufruídas individualmente ou partilhadas por duas pessoas, devendo as mesmas serem definidas no ato da compra. Package válido por 12 meses após a data de aquisição.

4) BANHOS

INDIVIDUAIS | DUPLOS

BANHO BEYOND (20')

€ 25,00 | € 35,00

Banho de hidromassagem relaxante com óleos essenciais, proporcionando uma sensação de bem-estar geral, ao mesmo tempo que se difunde na atmosfera um perfume delicado.

BANHO DE CACAU (20')

€ 25,00 | € 35,00

Banho de hidromassagem de ação nutritiva e anti envelhecimento, com um suave aroma de cacau, que pelos seus efeitos terapêuticos, torna a pele mais hidratada, macia e tonificada.

BANHO RAINHA DO EGIPTO E/OU IMPERADOR CÉSAR (20')

€ 25,00 | € 35,00

Banho de hidromassagem onde os óleos de aromaterapia são os principais responsáveis por uma pele hidratada e macia, proporcionando uma sensação de vitalidade.

São utilizados óleos essenciais específicos para clientes do sexo feminino ou masculino em banho individual. Em banho duplo é utilizado um óleo essencial indicado para ambos os sexos.

BANHO DE VINOTERAPIA (20')

€ 25,00 | € 35,00

Banho de hidromassagem, com produtos à base de uva que aceleram o metabolismo e têm efeito desintoxicante e drenante, ajudando ao emagrecimento.

Proporciona o retardamento do envelhecimento, aumentando a firmeza dos tecidos.

Com a renovação celular, o tratamento promove ainda a nutrição e revitalização da pele.

5) TRATAMENTOS DE ASSINATURA

DOCE TENTAÇÃO (90')

€ 85,00

Um tratamento corporal em que desfrutará de todos os benefícios do cacau. Consiste numa esfoliação corporal com cacau, envolvimento em chocolate com nebulização de menta e massagem de relaxamento com óleos de cacau. A massagem termina com a oferta de um chocolate.

AROMA DO CAMPO (75')

€ 65,00

Tratamento esfoliante com massagem onde é utilizando uma vela especial com aroma de maçã, no qual é vertido sobre a pele o óleo quente depois de acendida a vela. A temperatura do óleo e os movimentos suaves e delicados sobre o corpo relaxam, auxiliam a hidratação e nutrição dos tecidos e amenizam o stress e o cansaço. Imagine-se numa viagem pelos pomares da região Oeste.

SEGREDOS DE CISTER (75')

€ 75,00

Tratamento que inclui esfoliação corporal com caroços de ginja triturados para ajudar na remoção das impurezas e oleosidade da camada superficial da pele, tornando-a suave e sedosa. Segue-se uma massagem aromática de ginja de corpo inteiro com características relaxantes e revigorantes. Para finalizar será servida uma ginja da nossa região.

6) OS NOSSOS RITUAIS

RITUAL OÁSIS DE SERENIDADE (100')

€ 80,00

Este ritual de beleza facial e corporal, engloba esfoliação, envolvimento, tratamento de rosto e massagem de corpo inteiro. Indicado para os que necessitam de equilíbrio do corpo e mente. Proporciona uma sensação de tranquilidade e relaxamento.

RITUAL RAINHA DO EGITO OU IMPERADOR CÉSAR (130')

€ 100,00

Este ritual de beleza facial e corporal, dedicado à mulher/homem, proporciona uma completa hidratação e oxigenação. Depura e desintoxica o corpo em profundidade, fazendo com que se sinta uma autêntica rainha/um autêntico imperador. Inclui esfoliação, envolvimento, tratamento de rosto, banho de hidromassagem e massagem de corpo inteiro. Provoca uma sensação de relaxamento e bem-estar profundo.

RITUAL DA ALEGRIA (130')

€ 100,00

O Ritual da Alegria convida-nos a relaxar o corpo e a mente num reino de aromas cítricos estimulantes, com sensações puras e texturas exclusivas para criar um bem-estar geral. Este tratamento corporal e facial com esfoliação e envolvimento regenera e reequilibra a pele. O Ritual da Alegria proporciona uma profunda sensação de alegria e boa disposição. No final é servido um sumo de fruta natural da região Oeste.

ROMEU & JULIETA DELUXE (2 PESSOAS) (80')

€ 110,00

Este ritual que engloba massagem de relaxamento de corpo inteiro, em sala de massagem dupla, é complementado com um banho de hidromassagem em banheira dupla. A massagem é efetuada em simultâneo por dois terapeutas de forma sincronizada. Durante o banho é servido um sumo de fruta natural da região Oeste. Uma experiência romântica que fará com que se sintam como Romeu & Julieta.

PEDRO & INÊS (2 PESSOAS) (120')

€ 170,00

O Ritual Pedro & Inês personifica o que de melhor se pode realizar em termos de serviços de relaxamento e bem-estar, quando efetuado em conjunto com o/a seu/sua parceiro/a. Uma esfoliação corporal, envolvimento de chocolate e massagem de relaxamento com óleo de cacau lado-a-lado em sala de massagem dupla. Um momento a dois que fará com que se sintam como Pedro & Inês.

PEDRO & INÊS DELUXE (2 PESSOAS) (140')

€ 190,00

Tendo como base o Ritual Pedro & Inês que engloba uma esfoliação corporal, envolvimento de chocolate e massagem de relaxamento com óleo de cacau. Realizado lado-a-lado em sala de massagem dupla, acresce um banho de hidromassagem em banheira dupla para uma perfeita harmonia e cumplicidade. Durante o banho é servido um sumo de fruta natural da região Oeste.

7) TRATAMENTOS CORPORAIS

TRATAMENTOS CORPORAIS BEM-ESTAR

DRENAGEM LINFÁTICA (30'/50')

€ 35,00/€ 55,00

Técnica específica de massagem suave, efetuada através de movimentos no sentido ganglionar. Ativa a circulação linfática e o sistema imunitário, proporcionando uma sensação de leveza e relaxamento, libertando toxinas acumuladas nos tecidos cutâneos.

SPA PEELING MASSAGEM (50')

€ 50,00

Massagem de relaxamento esfoliante efetuada com produto específico que ajuda a eliminar as células mortas. Um verdadeiro momento de relaxamento e hidratação.

WINE BODY TREATMENT (90')

€ 70,00

Deixe-se relaxar em todos os sentidos, envolvendo-se com o poder da vinoterapia. Tratamento à base de grainha de uva que contém partículas que retardam o envelhecimento cutâneo. O tratamento consiste numa esfoliação de sal vinícola, envolvimento e massagem, que vão permitir o bem-estar e suavidade ao toque.

CORPO DE SEREIA (90')

€ 70,00

Tratamento através do qual poderá obter uma sensação de rejuvenescimento e modelação corporal. Este serviço engloba uma esfoliação corporal, envolvimento desintoxicante e drenagem linfática.

SPARTACUS FOR MEN (90')

€ 80,00

Tratamento desenvolvido para o homem que se preocupa com o bem-estar do seu corpo. Engloba duche agulheta, esfoliação corporal e massagem desportiva. Este tratamento permite alcançar o rejuvenescimento do corpo.

TRATAMENTOS CORPORAIS DE ESTÉTICA

TRATAMENTO REAFIRMANTE DE SEIOS (60')

€ 50,00

Este tratamento está especialmente formulado para reafirmar e reforçar os tecidos cutâneos que sustentam os seios, combate a flacidez e perda de tónus muscular.

TRATAMENTO ANTI-CELULITE (75')

€ 65,00

O tratamento anti-celulite estimula as enzimas, acelerando a digestão de gorduras e diminuindo a compressão dos vasos sanguíneos, aumentando a drenagem por ativação da micro circulação.

Este tratamento elimina as toxinas que estão retidas juntamente com a gordura e a água. Reestrutura os tecidos e aumenta a tonicidade e a elasticidade da pele.

TRATAMENTO REDUTOR (75')

€ 65,00

Este tratamento consiste num envolvimento de corpo que facilita a libertação de toxinas dos tecidos e acelera o processo de eliminação de gorduras, reequilibrando o corpo em termos de microminerais vitais para a saúde.

Ideal para reduzir as gorduras em zonas localizadas.

8) TRATAMENTOS DE ROSTO

DRENAGEM LINFÁTICA FACIAL (30')

€ 25,00

Técnica específica que consiste em movimentos circulares, suaves e precisos sobre o caminho percorrido pelos vasos linfáticos. Ativa a circulação linfática e o sistema imunitário, libertando toxinas acumuladas nos tecidos cutâneos.

TRATAMENTOS DE ROSTO ESSENCIAIS (60')

€ 50,00

I - HIDRATANTE

Tratamento profundo da pele, capaz de favorecer a elasticidade, luminosidade e a humidade dos tecidos, mantendo o equilíbrio hídrico da pele, eliminando tensões e suavizando rugas. É o tratamento perfeito para fazer a transição entre estações, sendo particularmente eficaz quando aplicado depois do verão e no final do inverno.

II - ANTI IDADE

Tratamento que previne e atenua o aparecimento das primeiras rugas, ajudando a combater o envelhecimento cutâneo. Define e tonifica os contornos do rosto, desenrolando um efeito "lifting" imediato.

Combate eficazmente os sinais do tempo e preserva a beleza, prolongando a juventude do rosto.

III - PELES OLEOSAS/MISTAS

Tratamento altamente eficaz para peles impuras, que necessitem de regular a produção sebácea, remover impurezas e atenuar as imperfeições localizadas, deixando uma sensação de conforto e pele macia, protengendo a pele do envelhecimento precoce. Ajuda a purificar a pele restaurando o seu equilíbrio.

IV - PELES SENSÍVEIS

Tratamento apaziguante que fornece um concentrado de suavidade e frescura indicado para peles sensíveis e facilmente irritáveis. Combate eficazmente a fragilidade capilar, tonificando os vasos superficiais dando-lhes maior resistência contra as agressões diárias externas. A pele fica protegida, equilibrada e suavizada em profundidade.

V - TRATAMENTO ANTI MANCHAS

Tratamento despigmentante indicado para uniformizar a tonalidade cutânea, altamente regenerador, contribuindo assim, para uma epiderme renovada e homogénea.

Tratamento clareador para as manchas superficiais associadas à idade ou a manchas de gravidez (pano).

**MENU DE TRATAMENTOS SPA & BEYOND****FOR MEN SPA (60')****€ 60,00**

A pele do homem sofre diariamente diversas agressões, nomeadamente o barbear, apresentando frequentemente irritações, acne ou pequenos cortes, que aliadas à ação nefasta dos agentes ambientais, necessita de cuidados específicos e redobrados concebidos para lutar contra os sinais do tempo.

Este tratamento de uma suavidade extrema, permite purificar e harmonizar a pele.

TRATAMENTO DE ROSTO PREMIUM (120')**€ 75,00**

Tratamento que limpa, esfolia e nutre a pele para que esta se mantenha bem hidratada e cintilante. Inclui desmaquilhagem, peeling, vaporização, extração, aplicação de princípios ativos (ampola), massagem facial e aplicação de máscara.

Como suporte ao tratamento inclui um serviço com correntes galvânicas que estimulam a renovação celular, eliminando rugas e toxinas da pele, ao mesmo tempo que ajuda a recuperação da luminosidade perdida.

9) TERAPIAS HOLÍSTICAS

MASSAGEM SACRO-CRANIANA (30')

€ 30,00

É uma terapia manual que tem como objetivo avaliar e melhorar a função fisiológica do sistema sacro-craniano.

Usando um toque muito leve, o terapeuta pode libertar certas restrições no sistema sacro-craniano e dissipar os efeitos negativos do stress sobre o sistema nervoso central, facilitando o processo de recuperação do próprio sistema de auto-regulação.

Este tratamento é indicado para enxaquecas, dores musculares crónicas, fadiga, stress, entre outros.

REIKI (50')

€ 40,00

É uma terapia de origem japonesa, realizada através de um contato leve sobre o corpo. Esta técnica é baseada na canalização da energia vital através da imposição de mãos, trazendo equilíbrio energético e uma sensação de bem-estar geral com o objetivo de restabelecer o fluxo de energia vital e assim promover a saúde.

REFLEXOLOGIA PODAL (45')

€ 40,00

Estimulação de pontos reflexos através de pressões específicas no pé, prevenindo lesões e relaxando órgãos internos. Alivia sintomas de dores musculares, enxaqueca e ansiedade.

PEDRAS QUENTES (60')

€ 60,00

A massagem com pedras quentes é uma das técnicas com maior poder de relaxamento devido ao calor proporcionado pelas pedras, que além de deslizarem pela musculatura do corpo, ainda aquecem a pele, causando uma excelente sensação.

Esta massagem é indicada para dores nas costas, nas articulações, tensão muscular e má circulação.

MASSAGEM AYURVÉDICA (75')

€ 70,00

A Ayurvédica é a medicina natural mais antiga, praticada na Índia há mais de 5.000 anos. Consiste numa massagem completa com alongamentos, sendo uma das mais eficazes formas de relaxamento, equilibrando de uma forma natural o corpo, a mente e o espírito.

SHIRODHARA (50')

€70,00

Da combinação de Shiro (cabeça) e Dhara (fluxo contínuo), resultou o Shirodhara. Nascido na Índia há mais de 2.000 anos, continua a ser uma das terapias mais profundas e relaxantes da Medicina Ayurvédica.

Consiste em derramar óleo num fluxo contínuo sobre a testa (terceiro olho) e têmporas efetuando movimentos lentos e precisos que acalmam o sistema nervoso central, provocando um estado de tranquilidade e relaxamento.

Todo o sistema é revitalizado, rejuvenescendo o corpo e a mente.

10) MARQUESAS DE RELAXAMENTO

MARQUESA DE FLUTUAÇÃO ZEN (30')

€ 25,00

A Marquesa de Flutuação Zen proporciona uma experiência única ao combinar flutuação aquecida com jatos de água, massajando em simultâneo o corpo sem que este esteja em contacto direto com a água. Proporciona uma sensação de profundo relaxamento.

MARQUESA DE SAL HIMALAY (30')

€ 25,00

O sal dos Himalaias é 100% natural, sem aditivos e substâncias poluentes. Os seus cristais são bioenergéticos e contêm todos os minerais necessários para o organismo humano.

A marquesa contém sal dos Himalaias aquecido e cromoterapia. Ao repousar na marquesa irá entrar num profundo processo de relaxamento que conjuga a haloterapia com a cromoterapia, contribuindo assim, para a diminuição de problemas associados à ansiedade, concentração, sono e problemas físicos.

Nota:

As marquesas de relaxamento não têm acompanhamento permanente do terapeuta. O terapeuta acompanha o cliente às marquesas para iniciar e finalizar o tratamento. Tratam-se de equipamentos automáticos de relaxamento.

11) ESTÉTICA

MANICURE (45') € 15,00

Tratamento de mãos com preparação básica (não inclui calos)

MANICURE DELUX (60') € 20,00

Tratamento integral de mãos, incluindo esfoliação e aplicação de máscara hidratante e regeneradora.

APLICAÇÃO DE VERNIZ DE GEL (60')

Embelezamento das unhas das mãos ou pés. O Verniz de Gel é aplicado nas unhas, sendo este um verniz à base de gel que oferece maior durabilidade que o verniz convencional.

I - MÃOS € 20,00

II - PÉS € 25,00

PEDICURE (60') € 25,00

Tratamento de pés com preparação básica (não inclui calos)

PEDICURE DELUX (75') € 30,00

Tratamento integral de pés, incluindo esfoliação e aplicação de máscara hidratante e regeneradora.

APHRODITE FOR WOMAN (120') € 80,00

Massagem Your Spa, Manicure ou Pedicure e Marquesa de Relaxamento.



MENU DE TRATAMENTOS SPA & BEYOND

EPILAÇÃO SENHORA

| | |
|--------------------------------------|----------------|
| BUÇO (10') | € 5,00 |
| SOBRANCELHA CONTORNO (20') | € 5,00 |
| AXILAS (20') | € 10,00 |
| VIRILHAS (20') | € 10,00 |
| MEIA PERNA (30') | € 15,00 |
| VIRILHA INTEGRAL (30') | € 20,00 |
| MEIA PERNA + VIRILHA (50') | €20,00 |
| PERNA INTEIRA (50') | € 25,00 |
| PERNA INTEIRA + VIRILHA (70') | € 30,00 |

EPILAÇÃO HOMEM

| | |
|-----------------------------|----------------|
| AXILAS (20') | € 10,00 |
| PEITO PARCIAL (30') | € 15,00 |
| COSTAS PARCIAL (30') | € 15,00 |
| PEITO (40') | € 25,00 |
| COSTAS (40') | € 25,00 |
| PERNA INTEIRA (60') | € 35,00 |

12) CRIOTERAPIA

Consiste num tratamento estético e terapêutico na pele utilizando baixas temperaturas. Pode ser usada tanto para melhorar a tonicidade da pele e reduzir a gordura localizada e a celulite, como para tratamento de manchas escuras e claras da pele.

BELEZA/ESTÉTICA

CRIOFACIAL (12')

Tratamento anti age que reafirma a pele, reduz manchas, acne e rugas.

CRIOSHAPING (10' A 20')

Tratamento utilizado para redução de peso e volume através da ativação do metabolismo.

CRIOESTIMULAÇÃO CABELO (6' A 10')

Tratamento efetuado no couro cabeludo para estimular o desenvolvimento capilar.

CRIOTERAPIA LOCAL SKIN (5' A 10')

Tratamento para uma região específica do corpo, adequado para redução de cicatrizes e estrias.

| | 1 SESSÃO | 3 SESSÕES | 10 SESSÕES |
|-----------------------------------|-------------|--------------|---------------|
| CRIOFACIAL (12') | € 60,00 | € 160,00 | € 500,00 |
| CRIOSHAPING (10' A 20') | € 67,00 | € 170,00 | € 470,00 |
| CRIOESTIMULAÇÃO CABELO (6' A 10') | € 40,00 | € 100,00 | € 300,00 |
| CRIOTERAPIA LOCAL SKIN (5' A 10') | € 40,00 | € 100,00 | € 300,00 |

Nota: O tratamento de Criofacial pode ser conjugado com peeling (CrioPeeling) e o tratamento CrioShaping pode ser conjugado com massagem.

RECUPERAÇÃO FÍSICA

CRIORECUPERAÇÃO (5')

Adequado para tratamentos de gestão da dor, inchaço e recuperação muscular.

| | 1 SESSÃO | 3 SESSÕES | 10 SESSÕES |
|------------------------|-------------|--------------|---------------|
| SESSÕES UNITÁRIAS (5') | € 30,00 | € 75,00 | € 250,00 |

| | ATÉ 22 TRATAMENTOS POR MÊS |
|-------------------|----------------------------|
| PASSE MENSAL (5') | € 500,00 |

13) SPA NOTURNO

O **Spa & Beyond** tem ao dispor de todos os clientes um serviço noturno que funciona às Sextas-feiras e Sábados das 21h às 00h.

Este serviço tem um cariz sazonal e poderá não estar disponível o ano inteiro. Deverá confirmar as disponibilidades junto do nosso serviço de atendimento.

CIRCUITO DE HIDROTERAPIA NOTURNO (90')

€ 20,00

Acesso à piscina de hidromassagem, jacuzzi, sauna, banho turco, pedilúvio, passeio das chuvas, balde de água fria e zona de relaxamento.

MASSAGEM YOUR SPA NOTURNA (50')

€ 55,00

Massagem relaxante de corpo inteiro com óleos aquecidos, utilizando manobras lentas e pressão moderada. Proporciona alívio de tensões musculares e bem-estar geral.

PACOTE CIRCUITO DE HIDROTERAPIA NOTURNO (90') E MASSAGEM YOUR SPA NOTURNA (50')

€ 70,00

Inclui os dois serviços acima descritos.

Horário de Funcionamento:

Circuito de Hidroterapia Noturno (90'): 21h ou 22h30

Massagem Your Spa Noturna (50'): 21h, 22h ou 23h

Nota:

Tratando de serviços noturnos, apenas poderá usufruir dos mesmos, caso adquira/reserve especificamente estes serviços ou se os mesmos estiverem incluídos numa oferta/experiência ou num voucher em que mencionem que os mesmos sejam em regime noturno.

Em qualquer oferta/voucher/experiência com a omissão da referência "Noturno/a" deverá considerar os serviços em regime diurno.

Nos serviços de Spa Noturno teremos à disposição do cliente chá e biscoitos na zona de toma do chá.